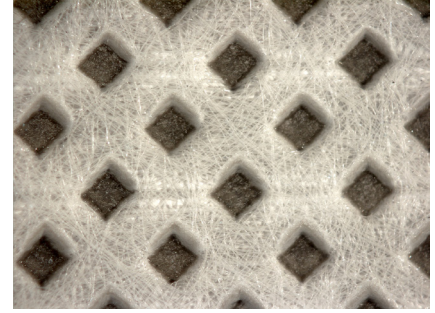




EXPERTS IN MATERIAALTESTEN



Bij productie- of gebruiksschade aan producten of materialen biedt onderzoek naar de schadeoorzaak vele voordelen. Op basis van de gegevens kan bijvoorbeeld het product of productieproces worden aangepast, herhaling van schade worden voorkomen of de verantwoordelijke partij worden bepaald.

Bij de analyse van een product of materiaal zijn de volgende vragen altijd aan de orde:

- Wat is de aard van de schade?
- Welk proces zorgt voor het ontstaan van de schade?
- Welk materiaal of welke materiaalcomponent veroorzaakt de schade?

Door het beantwoorden van deze vragen kan een betrouwbare analyse worden gemaakt en een schadebeoordeling worden opgesteld.

Er zijn tal van voorbeelden uit de praktijk waarbij gebruik wordt gemaakt van materiaaltesten. Hierbij kunt u denken aan:

- Materiële bouwschade;
- Productverontreiniging;
- Problemen met de werking van beschermende coatings;
- Klimaatinstallaties met corrosie;
- Schade bij kunstgrasvezels.

OP WELKE MANIER SGS KAN HELPEN

SGS levert diverse diensten wat betreft materiaalonderzoek:

- Beoordeling als objectieve en onpartijdige partij;
- Inspectie van beschadigde bouwwerken op locatie;
- Laboratoriumanalyse van beschadigde en verontreinigde materialen;

HELDERE RAPPORTAGE VAN RESULTATEN

De onderzoeksresultaten worden beschikbaar gesteld in een digitaal rapport met heldere uitleg over de schadeoorzaak en de bevindingen van onze experts. Indien gewenst verwerken we de resultaten in een presentatie.

TESTEN VAN EEN DIVERSITEIT AAN MATERIELEN

SGS heeft de mogelijkheid om een diversiteit aan verschillende materialen te beoordelen. Voorbeelden hiervan zijn kunststoffen, metalen, coatings, glas, steen, mineralen, biobased materialen, bindmiddelen en vezels. Onderzoek vindt plaats door middel van een oppervlakteanalyse of door beoordeling van dwarsdoorsneden. Onderzoek kan worden gedaan op een product of op een specifieke grondstof.

MOGELIJKHEDEN VOOR MATERIAALONDERZOEK

SGS biedt een veelheid aan diensten en mogelijkheden betreffende materiaalonderzoek waardoor we iedere vraag rondom materialen en schade kunnen beantwoorden.

- In ons laboratorium beschikken we over de modernste apparatuur geschikt voor materiaalonderzoek:
 - Elektronenmicroscopie en microanalyse (SEM / EDX);
 - Petrografische microscopie (PFM);
 - Infrarood analyse karakterisering (ATR / FTIR);

- Overige gespecialiseerde meetapparatuur.

- We beschikken over hoog gekwalificeerd personeel met uitgebreide kennis van alle relevante aspecten wat betreft materiaalanalyse en schadebeoordeling.

ONDERDEEL VAN EEN INTERNATIONALE ORGANISATIE

SGS INTRON biedt de best mogelijke oplossingen voor het testen van materialen. SGS is wereldleider op gebied van inspectie, controle, analyse en certificering en staat bekend als de global benchmark voor kwaliteit en integriteit. SGS onderhoudt wereldwijd een netwerk van ca. 1.800 kantoren en laboratoria met meer dan 85.000 werknemers. Dit maakt ons een sterke partner in Nederland en in het buitenland.

Neem voor meer informatie gerust contact met ons op. Wij helpen u graag verder.

SGS INTRON B.V.

Dr. Nolenslaan 126
6136 GV Sittard
t +31 (0)46 420 42 04
f +31 (0)46 452 90 60

Venusstraat 2
4105 JH Culemborg
t +31 (0)345 58 51 70
f +31 (0)345 58 51 71

Email: nl.intron@sgs.com
Web: www.sgs.com/intron

WHEN YOU NEED TO BE SURE

SGS