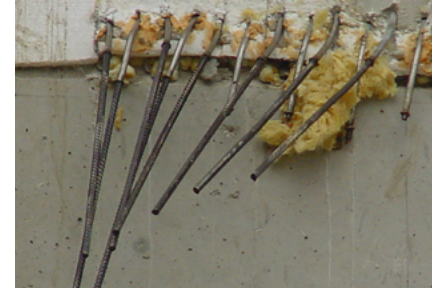




SCHADEBEOORDELING VAN GEBOUWEN EN INFRASTRUCTUUR



Het beoordelen van schade aan bouwwerken is vaak complex. Dit komt voort uit de grote verscheidenheid aan bouwmaterialen, de diverse soorten schade en mogelijke oorzaken. Om inzicht te krijgen in de staat van uw gebouw of constructie of om het na schade weer op orde te krijgen, is een betrouwbare beoordeling van groot belang. Hiermee heeft u de risico's in kaart, bent u op de hoogte van de herstelmogelijkheden en de bijbehorende kosten. SGS kan u helpen dit inzicht te verkrijgen.

Bij het vaststellen van een schadeoorzaak dienen vrijwel altijd dezelfde vragen beantwoord te worden. Op deze wijze geven we u een zo volledig mogelijk inzicht in de toestand van het bouwwerk.

- Wat is de schade?
- Wat is de mate van schade?
- Is de constructie (nog) veilig?
- Wie is verantwoordelijk?
- Kan het probleem worden opgelost en op welke manier?
- Wat zijn de reparatiekosten?
- Hoe kunnen toekomstige problemen worden voorkomen?

Bij een betrouwbare schadebeoordeling dient ook rekening gehouden te worden met andere aanverwante aspecten. Als eerste speelt de veiligheid van een constructie altijd een centrale rol. Daarnaast is het van belang wat de functie en het gebruik van een constructie is. Eventueel hersteladvies zal hierop aan moeten sluiten. Ook houden we rekening met financiële en economische aspecten, zoals reparatiekosten en beoogde levensduur.

Wij brengen de resultaten en daardoor de situatie van het bouwwerk voor u helder in kaart.

SCHADEBEOORDELINGSDIENSTEN

SGS biedt een veelvoud aan diensten om de schade zo duidelijk mogelijk in kaart te brengen.

- Inspectie van de beschadigde constructie op locatie;
- Forensisch onderzoek van schade en

het bepalen van de oorzaken;

- Laboratoriumonderzoek voor beschadigde en/of versleten materialen;
- Beoordeling van de (rest)levensduur en staat van onderhoud;
- Vaststellen van de noodzaak tot herstel;
- Het opstellen van plannen voor reparatie en onderhoud;
- Begeleiding en controle van reparatiewerkzaamheden;
- Onpartijdig onderzoek en/of bemiddeling bij conflicten tussen partijen.

Onze deskundigen beschikken over een gedegen kennis en ervaring, waardoor ze ter plaatse al een gefundeerd eerste oordeel kunnen geven.

KENNIS VAN CONSTRUCTIES EN BOUWMATERIALEN

SGS INTRON is de kennisdrager op het gebied van schadebeoordeling in Nederland. Onze deskundigen zijn betrokken bij vrijwel alle kennisontwikkelingen en cursussen op dit gebied. We beschikken over hooggekwalificeerd personeel met een uitgebreide kennis van alle relevante aspecten in schadebeoordeling, reparatiemethoden en kostenbeheersing. Doordat we op locatie evenals in ons laboratorium gebruik maken van de nieuwste apparatuur brengen wij u de beste resultaten. Dit doen we onder meer door middel van niet-destructieve onderzoekstechnieken (NDO) en geavanceerde microscopische technieken, zoals (beton)petrografie.

We bieden de meest optimale oplossingen die ervoor kunnen zorgen dat uw constructie dezelfde kwaliteit verkrijgt als voor de schade. Zodoende leveren wij de hoogste kwaliteit binnen de bouw.

WAAROM SGS?

SGS is wereldleider op gebied van inspectie, controle, analyse en certificering en staat bekend als de global benchmark voor kwaliteit en integriteit. SGS onderhoudt wereldwijd een netwerk van ca. 2.600 kantoren en laboratoria met meer dan 94.000 werknemers. SGS INTRON is expert in bouwmaterialen, bouwprocessen en de bijbehorende kwaliteits-, milieu- en duurzaamheidsbeoordeling. Als onderdeel van het SGS-concern, met kennis en faciliteiten over de hele wereld, zijn we ook in het buitenland een sterke partner.

SGS INTRON B.V.

Dr. Nolenslaan 126
6136 GV Sittard
T +31 (0)88 214 52 04

Venusstraat 2
4105 JH Culemborg T
+31 (0)88 214 51 00

Email: nl.intron@sgs.com
Web: www.sgs.com/intron